

Bayrische SAMMEL EINKAUFS AKTION

nicht nur für Hausärzte

VEREINBAREN SIE JETZT IHREN BERATUNGSTERMIN UNTER: 0800 – 8811 001

smt Ihr exklusiver Partner in Bayern für:



SAMSUNG

SonoScape

SONY



UNSERE ANGEBOTE



SonoScape E1

Mobile Faszination
mit s/w Funktion

- 15,6" LCD Monitor
- 2 Sondenanschlüsse
- Akku 90 Min Scanfunktion
- Dicom inkl.



SonoScape P9

Kompaktes Farbdoppler-
Standsystem für eine
sichere Diagnose

- 21,5" LED-Monitor
- 13,3" Touchscreen Monitor
- Dicom inkl.
- benutzerfreundliche Oberfläche
- Auto IMT inkl.

BUNDLE: Sonoscape E1 (ohne Wagen) + Sonoscape P9 + Dicom Option + Transportkoffer für E1 + 2 Standard Sonden
Ihr Basicsystem für größte Flexibilität bei Hausbesuchen

GESAMT: 11.900€*

LEASEN: ab **226,10€** mtl. / netto
und zusätzlich KFW Förderung erhalten

SAMSUNG HS30

Farbdoppler der perfekten
„Kompaktklasse“



- 21,5" -LED-Monitor in Full HD
- Side-by-Side im aktiven Schallmodus EZ-Compare super einfacher Workflow QuickScan
- modernste Farbdoppler-Technologie auch für die kleinsten Blutgefäße

13.900€*

SAMSUNG HS40

intelligentes Design mit
beeindruckender Bildqualität



- 21,5" -LED-Monitor in Full HD
- 10,1" -Touchscreen-Monitor
- lautlose Ultraschalluntersuchung
- S-Vue-Transducer-Technologie

16.900€*

SIEMENS Healthineers Acuson NX2

Farbdopplersystem
für sämtliche
Einsatzbereiche



- 21,5" LED-Monitor
- bis zu 4 Sondenports
- effizienter Workflow
- modernste Farbdoppler-Technologie

15.900€*

LEASEN: ab **264,10€** mtl. / netto
und zusätzlich KFW Förderung erhalten

LEASEN: ab **321,10€** mtl. / netto
und zusätzlich KFW Förderung erhalten

LEASEN: ab **302,10€** mtl. / netto
und zusätzlich KFW Förderung erhalten

Aktionen gültig bis 15.06.2020

UNSERE TOPSELLER



SAMSUNG HS50

hocheffiziente Leistung mit perfekter Ergonomie

- 21,5" - schwenkbarem LED-Monitor in Full HD
- 10,1" -Touchscreen-Monitor
- modernste Bildverbesserungssoftware (S-Harmonic; ClearVision; Multivision)
- Allrounder für jedermann



SAMSUNG HS60

großer Bruder mit brillanter Vielfalt

- 21,5" - schwenkbarem LED-Monitor in Full HD
- 10,1" -Touchscreen-Monitor
- Click and Scan für rasche Arbeitsabläufe
- S-Vue-Sonden (Single-Crystal-Technologie)



SIEMENS Healthineers Juniper

vielseitiges Premium System

- 21,5" LED-Monitor
- Bis zu 4 Sondenports
- effizienter Workflow
- modernste Farbdoppler-Technologie

*Alle genannten Preise sind Nettopreise inkl. Preisänderungen und technische Änderungen vorbehalten.

UNSERE LEISTUNGEN

- ✓ Geräteausstellung
- ✓ Schulungen
- ✓ Fortbildungen
- ✓ Verkauf / Leasing / Miete
- ✓ Service
- ✓ Reparaturen
- ✓ Beratung
- ✓ Leihgeräte
- ✓ Eigene Werkstatt
- ✓ Ankauf
- ✓ Gebrauchtergeräte
- ✓ Demosysteme

Inzahlungnahme Ihres Alt-Systems

UNSERE AUSSTELLUNGEN

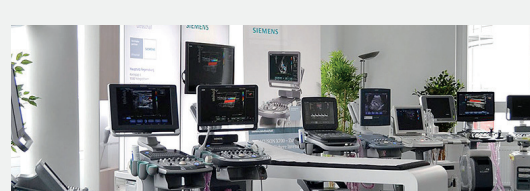


ZENTRALE
Kirchplatz 5
93087 Alteglofsheim



ANDREAS DIEHL
Zentrale Regensburg

Telefon 09453 / 99 75 20
Mobil 0151 – 6172 53 87
E-Mail a.diehl@smt-ultraschall.de

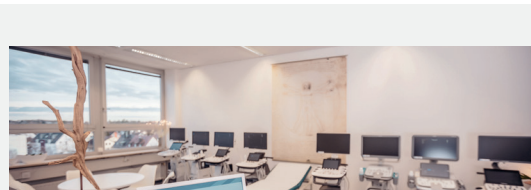


NÜRNBERG
Neumeyerstraße 26
90411 Nürnberg



FERDINAND LATZEL
Niederlassung Nürnberg

Telefon 0911 / 598 297 00
Mobil 0171 – 49 110 39
E-Mail f.latzel@smt-ultraschall.de

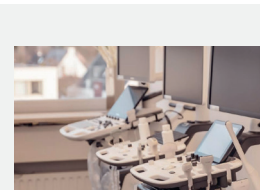


MÜNCHEN
Kistlerhofstraße 170
81379 München

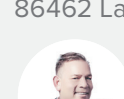


NILS FELDMANN
Niederlassung München

Telefon 0800 – 8811 001
Mobil 0176 – 960 487 39
E-Mail n.feldmann@smt-ultraschall.de

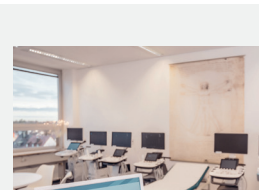


AUGSBURG
Forchachstraße 6
86462 Langweid am Lech



ANDREAS HENKEL
Niederlassung Augsburg + München

Telefon 0800 – 8811 001
Mobil 0171 – 17 559 83
E-Mail a.henkel@smt-ultraschall.de



MÜNCHEN
Kistlerhofstraße 170
81379 München